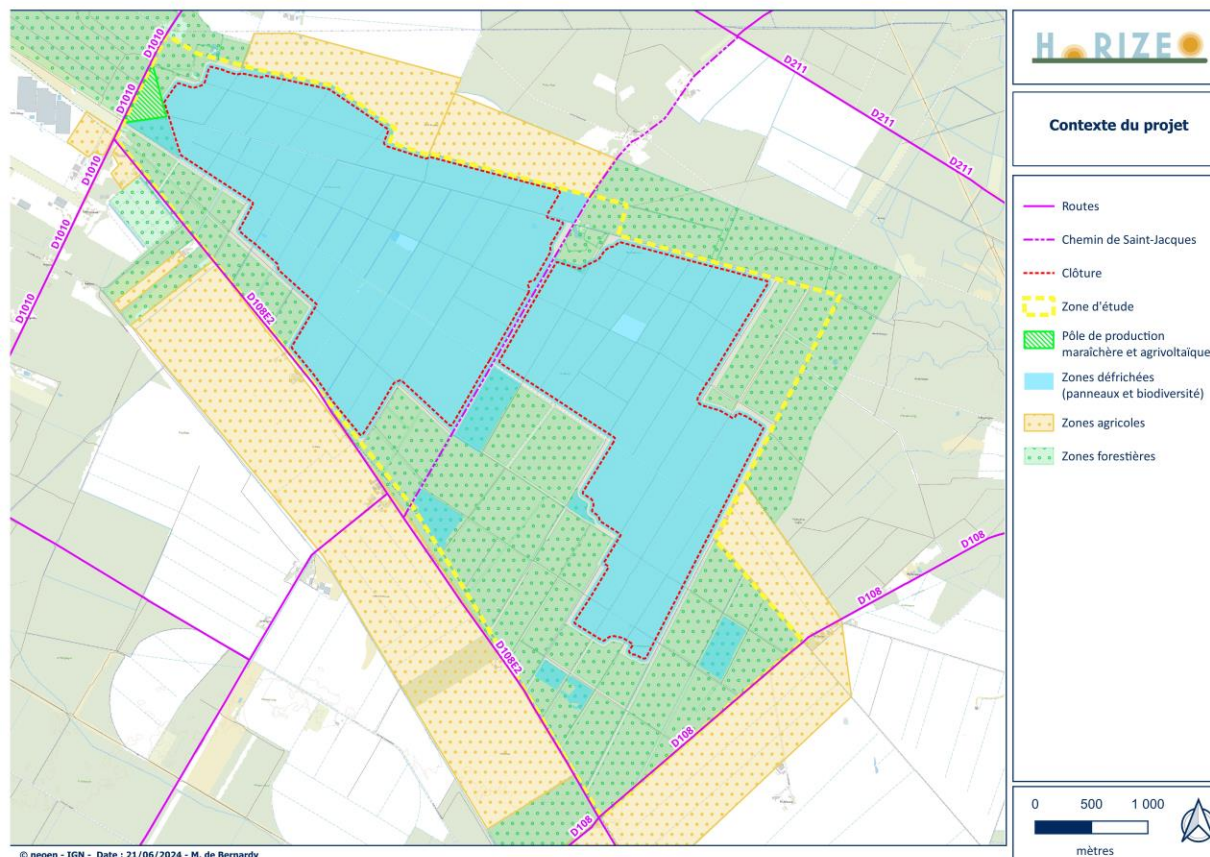


Le projet Horizeo se situe en milieu sylvicole dominé par l'exploitation du pin maritime. Par conséquent, des dispositions particulières s'appliquent donc en termes de gestion du risque incendie.

Engie et Neoen ont ainsi sollicité un bureau d'études spécialisé afin d'analyser ce risque, et proposer des mesures de gestion adaptées au site.

D'autres mesures proviennent de préconisations du SDIS de la Gironde ainsi que de la DFCI Aquitaine.

L'accessibilité du site est garantie grâce à la présence de routes départementales et du chemin de Saint Jacques de Compostelle qui restera ouvert au public, le projet étant coupé en deux ensembles répartis le long de cet axe de circulation.



Contexte du projet

- Routes
- - - Chemin de Saint-Jacques
- ... Clôture
- - - Zone d'étude
- Pôle de production maraîchère et agrivoltaïque
- Zones défrichées (panneaux et biodiversité)
- Zones agricoles
- Zones forestières

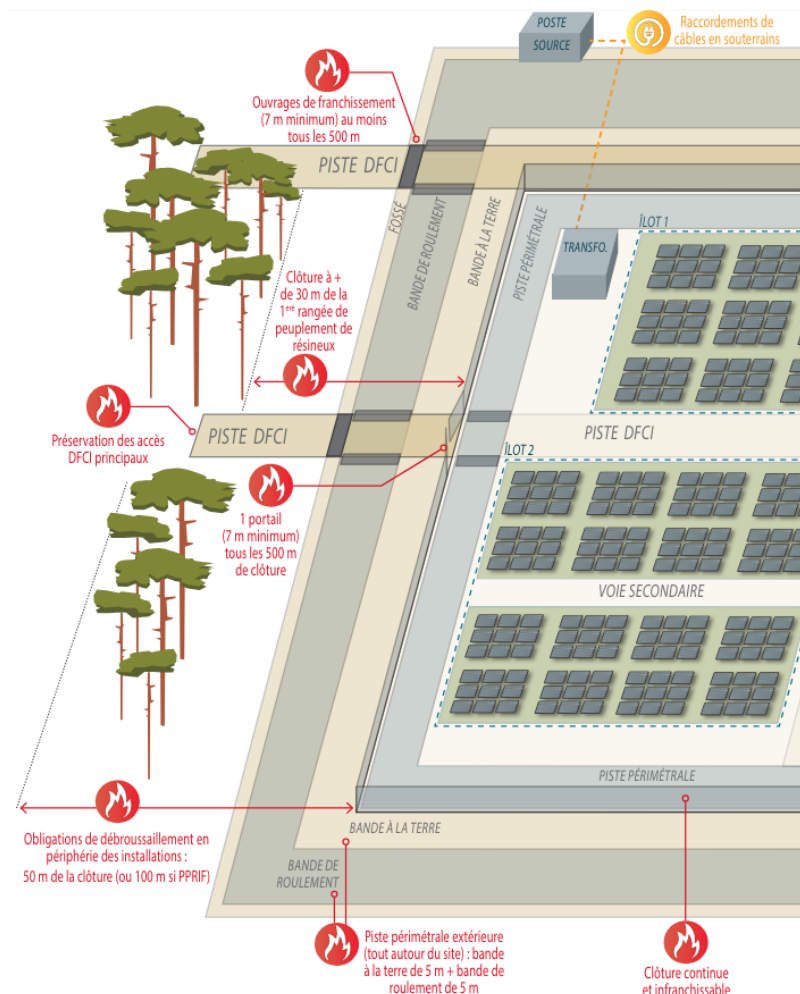


Conformément aux préconisations du SDIS et de la DFCI, des Obligations Légales de Débroussaillage sur 50 m s’appliqueront sur l’ensemble des interfaces entre les clôtures du projet et la forêt.

Les 30 premiers mètres à partir de la clôture seront défrichés (OLD 30), tandis les 20 derniers mètres resteront boisés mais avec entretien de la sous strate végétale et arbustive (OLD 50). Les voies d’accès depuis les départementales seront aussi débroussaillées sur une profondeur de 10 m (OLD 10). L’ensemble des OLD s’appliqueront au sein de l’aire d’étude du projet.

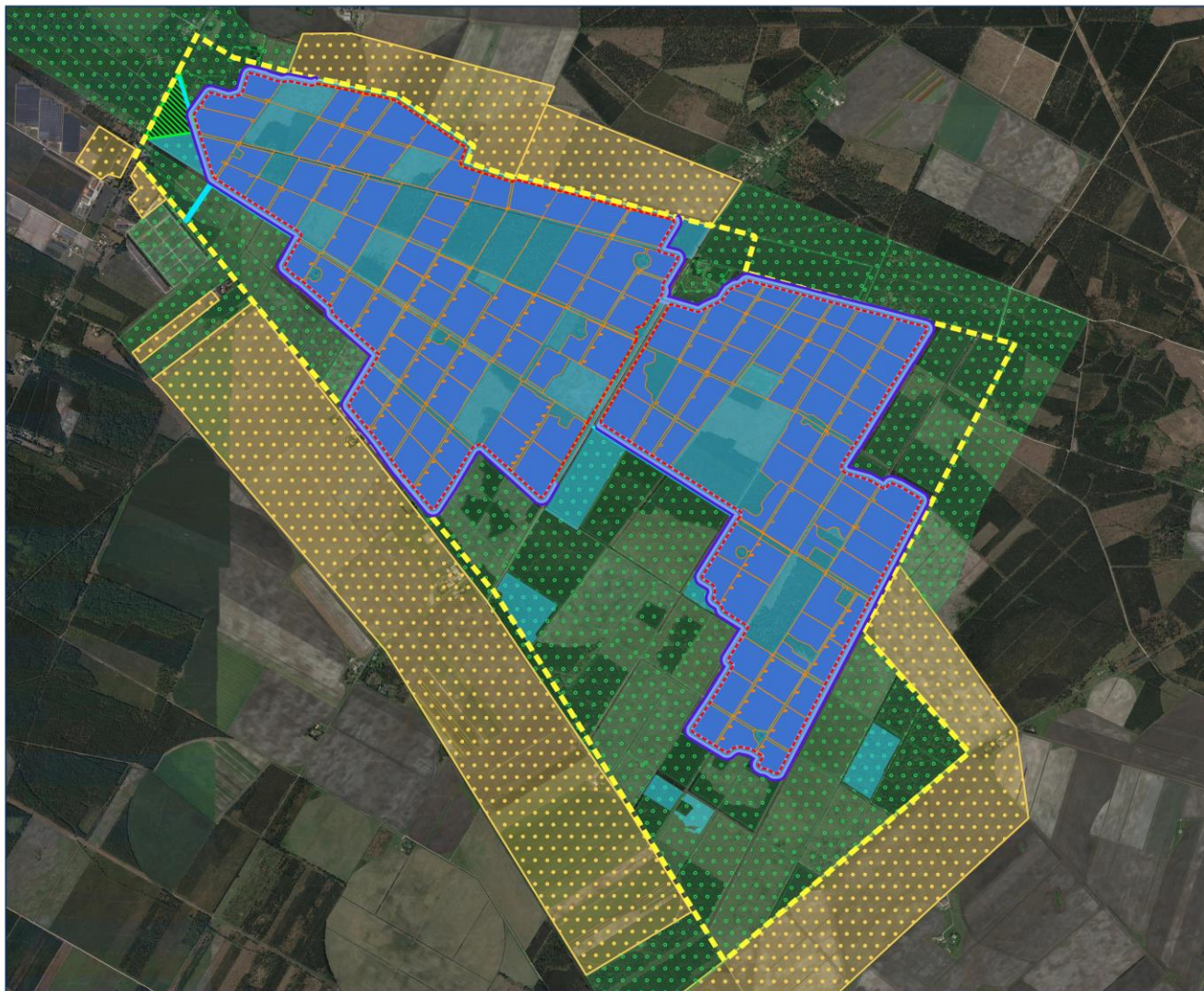
À l’intérieur de l’enceinte clôturée, il n’y aura pas de parcelle cultivée de pins maritimes, car c’est une essence particulièrement inflammable.

Le parc photovoltaïque sera divisé en ilots de 5 à 10 ha, séparés par des pistes ou des bandes à la terre, afin de créer des ruptures de végétation et ainsi limiter la propagation en cas d’incendie.



Réalisation de l'ensemble des OLD à l'intérieur de l'aire d'étude

Ilotage de l'ensemble du parc en zones comprises entre 5 et 10 ha

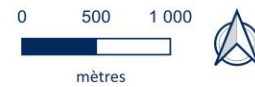


© neoen - Google satellite - Date : 21/06/2024 - M. de Bernardy

HORIZEO

Emplacement des OLD et ilotage du parc PV

-  Zone d'étude
-  Clôture
-  OLD 50m
-  OLD 30m défrichés
-  OLD 10m
-  Pistes internes et bandes à la terre
-  Parc photovoltaïque
-  Pôle de production maraîchère et agrivoltaïque
-  Zones défrichées et gérées pour la biodiversité
-  Zones agricoles
-  Zones forestières



Le site sera intégralement clôturé et doté d'un système de vidéosurveillance. Chaque bâtiment (sous-stations, postes de transformations, bâtiments d'exploitation) disposera d'une détection incendie avec remontée d'alarme.

Un référent sécurité sera présent sur site H24 7j/7 pour identifier toute situation à risque, et pourra être contacté par toute personne témoin d'une anomalie via un numéro affiché en différents points autour du site, ce qui est, à la connaissance des porteurs de projet, unique en France !

Pour une réactivité optimale en cas de départ de feu, 2 véhicules tout-terrain comprenant une citerne d'eau mobile seront à la disposition des personnels du site.

Un Plan de Défense Incendie (PDI) du site a été élaboré. Il intègre les différents moyens de détection, d'alerte et d'accueil des secours, et détaille les procédures d'intervention selon les situations rencontrées.

Système de vidéosurveillance et détection incendie

Présence d'un référent sur site H24 7j/7

Présence de 2 véhicules dotés de citernes sur site

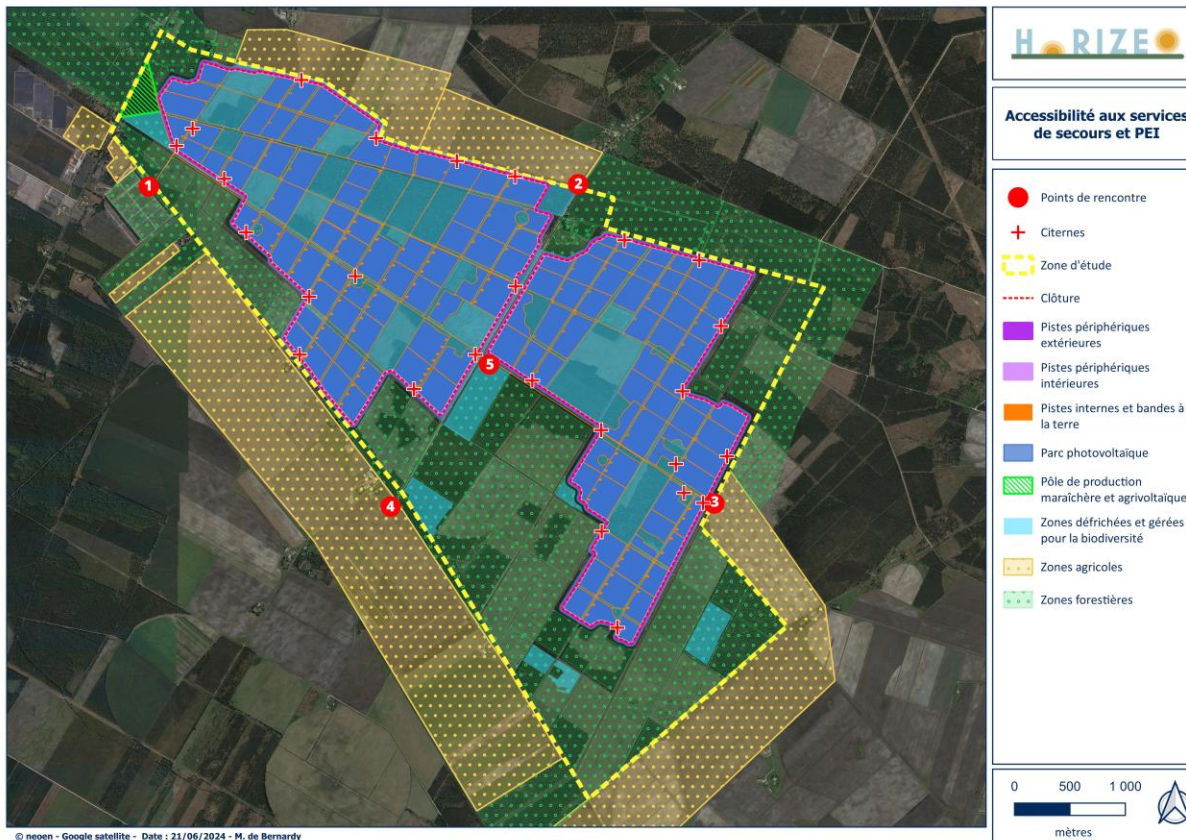
Elaboration d'un Plan de Défense Incendie

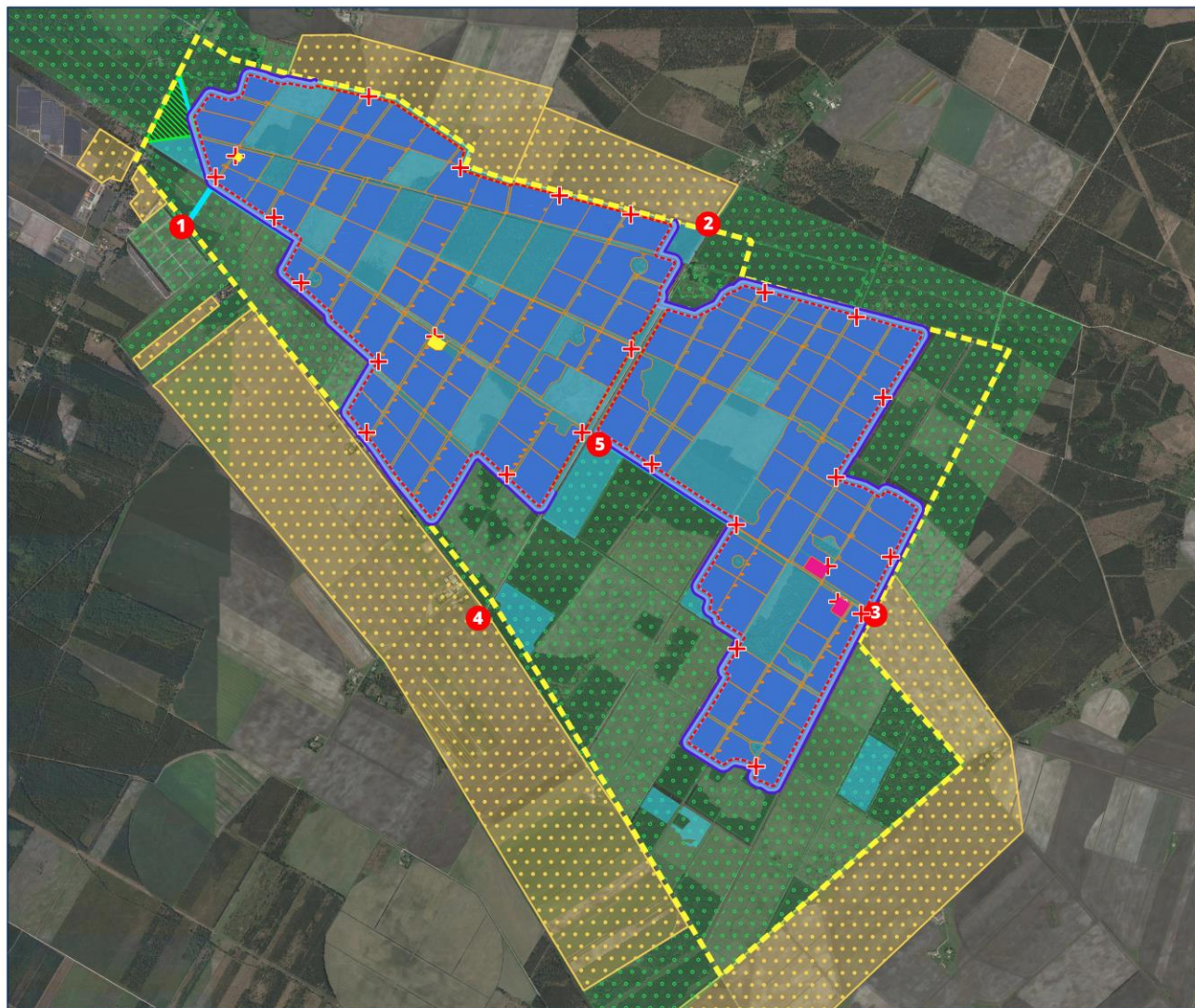
Des points de rencontre avec le personnel habilité aux risques électriques ont été définis ont été définis en cas d'intervention du SDIS.

Deux pistes périphériques, internes et externes, ceintureront les deux espaces clôturés et permettront, à tout moment, l'accès des secours.

Des portails seront disposés tous les 500 m.

Des citernes d'eau d'un volume de 120 m3 unitaire seront disposées le long de la clôture ainsi qu'au niveau des bâtiments d'exploitation et des sous-stations. Leur nombre permet de couvrir près de 40 ha par citerne. Les transformateurs disposeront de leur propre système d'extincteur.





© neoen - Google satellite - Date : 21/06/2024 - M. de Bernardy



**Mesures de gestion
du risque incendie**

- Points de rencontre
- + Citernes
- Zone d'étude
- Clôture
- OLD 50m
- OLD 30m défrichés
- OLD 10m
- Pistes internes et bandes à la terre
- Bâtiments d'Exploitation
- Sous-stations
- Parc photovoltaïque
- Pôle de production maraîchère et agrivoltaïque
- Zones défrichées et gérées pour la biodiversité
- Zones agricoles
- Zones forestières

