

## Projet HorizeO : atelier citoyen n°1 dédié au paysage

Le 04 avril 2023 à la salle des fêtes de Saucats

De 18h00 à 20h30

### Personnes présentes :

Lisa CANTET, responsable permis et autorisations chez ENGIE ;

Lionel DEBRIL, chef de projet chez NEOEN ;

Mathieu LE GRELLE, directeur du développement chez ENGIE ;

Maud HARRIBEY, responsable de la concertation pour HORIZEO ;

Léa VAUCLAIR, alternante en concertation et communication pour HORIZEO.

Philippe BERTRAN et Aurélie DALLEAS DE DOMINGO, garants de la concertation désignés par la Commission Nationale du Débat Public (CNDP).

Benoit CHAUVIT et Raphaël CANDEL-ESCOBAR, responsables d'études Paysagiste chez ENCIS Environnement.

Participants à l'atelier : habitants de lieux de vie proches du site envisagé pour l'implantation du projet

### Déroulement de la réunion :

ENCIS Environnement a détaillé aux participants le but, les objectifs et le déroulement de l'atelier.

L'atelier s'est déroulé en trois phases avec une présentation du projet HorizeO par les porteurs de projet lors de la phase 2 :

- **phase I** : partage du diagnostic paysager réalisé par ENCIS Environnement,
- **phase II a** : diagnostic partagé avec les habitants avec la distribution des questionnaires, cartes format A0 et fiches A3 pour consigner les échanges,

- **phase II b** : présentation de l'avancement du projet HorizeO par les porteurs de projet,
- **phase II c** : recueil des réactions des habitants par rapport au projet avec la distribution des questionnaires et fiches A3 pour consigner les échanges,
- **phase III** : restitution synthétique des échanges et ouverture vers le prochain rendez-vous lors du second atelier.

Dans le cadre de l'organisation de cet atelier, les garants de la concertation désignés par la Commission Nationale du Débat Public ont souhaité qu'une jauge d'au moins 30 personnes puisse être proposée pour cet atelier.

Pour convier les riverains du site à participer à cet atelier, les maîtres d'ouvrage ont organisé une séquence de porte à porte le 23 mars :

- 85 avis de passage ont été déposés, accompagnés du flyer d'invitation à l'atelier,
- 17 personnes ont été rencontrées. Parmi les personnes rencontrées, 3 personnes n'étaient pas au courant du projet.

Par ailleurs, une opération de distribution de tracts et d'affiches annonçant l'atelier a été organisée le 31 mars sur le marché de Saucats. Enfin, l'atelier a été annoncé dans la lettre d'information du projet. L'atelier a finalement réuni 13 participants.

L'objectif est de pouvoir rassembler une diversité de profils afin de pouvoir prendre en compte la multiplicité des points de vue. Il ne s'agit cependant pas d'un « panel sociologique » au sens strict, ni d'un vote. La présence d'un nombre de personnes trop important lors d'ateliers participatifs peut également impacter la fluidité des échanges et la prise en compte des points de vue. Il avait donc été préalablement décidé de former deux groupes de personnes pour la phase 2 de l'atelier afin de faciliter les échanges. Voici d'autres indications pour la constitution de participants aux ateliers :

- Lieu de résidence : plus de 90 % résidant au nord du site, dans et à proximité du hameau de Peyon,

- La plupart des personnes présentes ont 50 ans et plus,
- Les profils socio-professionnels représentés :
  - cadre (1),
  - commerçants, artisans et chefs d'entreprise (2),
  - agriculteurs (1),
  - employés (2),
  - retraités (5),
  - autres NSP (2).

La plupart des personnes présentes étaient plutôt opposées au projet HorizeO. Elles ont fait valoir ce point de vue durant la réalisation des ateliers oralement et par écrit dans les questionnaires qui ont été restitués.

On note également que deux questionnaires n'ont pas été rendus suite à la séquence d'échanges en groupe. Les avis de ces deux personnes ont donc seulement été consignés lors des échanges oraux.

La présentation du diagnostic paysager par Benoît Chauvit et Raphaël Candel-Escobar a permis de poser une base commune de connaissance, support de discussion pour la phase d'ateliers participatifs. Une première personne a demandé de préciser l'objectif de cet atelier. Les intervenants d'ENCIS ont ainsi expliqué qu'il s'agissait de recueillir l'avis des habitants sur la thématique du paysage et du cadre de vie afin de mieux prendre en compte le regard qu'ils portent sur leur lieu de vie dans la conception du projet. Il s'agit également de pouvoir les impliquer dans cette démarche, afin de limiter les incidences.

Suite à cette présentation, la phase d'échanges en groupe a pu démarrer. Voici une synthèse des réponses aux questions. Les réponses, présentées ci-dessous, sont celles qui présentent le plus d'occurrences. Les tableaux des données de réponses ainsi que la cartographie participative sont en Annexe.

## **Phase II a :**

**Question n°1 : Quels sont les lieux que vous fréquentez le plus au quotidien ?**

*Les réponses les plus récurrentes sont :*

- Le village de Peyon,
- Le hameau de Pouchau,
- Les bourgs de Cestas, Gradignan et Léognan,
- La route D211 et le tracé du sentier de randonnée GR 655,
- La chasse du Faisan Doré, notamment pour la réalisation d'anniversaires,
- Le four à pain de Peyon qui a fait l'objet d'une rénovation récente.

Les participants étant en majorité des habitants de Peyon, les lieux de vie les plus fréquentés sont souvent localisés au niveau de la frange nord de la zone de projet.

La fréquentation de la forêt est également souvent mentionnée, sans donner de localisation précise. Il est évoqué la forêt autour de Peyon.

Question n°2 : *Quels sont les lieux que vous appréciez ?*

*Les réponses les plus récurrentes sont :*

- La forêt autour de Peyon,
- Le village de Peyon
- La campagne,
- Toutes les pistes DFCI qui traversent la forêt,
- Les pistes qui partent de Peyon et en particulier celle qui permet de rejoindre Saucats, souvent empruntée à vélo.

Question n°3 : *Quels sont les loisirs pratiqués et connus ?*

*Les réponses les plus récurrentes sont :*

Les loisirs pratiqués :

- La marche, le vélo et la promenade,
- La cueillette des champignons,
- La course à pied,

- Des événements collectifs fédérateurs : fête du pain, pèlerins qui bivouaquent sur place vers Peyon, sur la route des chemins de Saint-Jacques,
- Ateliers de poterie.

Les loisirs connus :

- La marche,
- Les jardins de Callune = jardins collaboratifs,
- La chasse,
- Le tir (longue distance),
- La ruée des fadas au faisan doré
- L'aéromodélisme et l'école d'ULM
- L'astronomie

Question n°4 : Ce que vous appréciez et ce qui vous déplaît dans votre cadre de vie ?

*Eléments positifs :*

- La forêt (l'odeur, la vue),
- La tranquillité du cadre de vie,
- La nature,
- Le chant et la présence des animaux,
- La proximité et l'esprit de communauté des habitants,
- L'échelle humaine de l'habitat, la vie de village,
- Attachement patrimonial et identitaire à la forêt de pins, appropriation symbolique de cet espace.

*Eléments négatifs :*

- Le calme,
- Un peu de passage le week-end pour la chasse,
- D211 un peu bruyante,
- Incendies,
- Inondations en cas de forte pluie,

- Le vent qui traverse les espaces agricoles ouverts
- Les paysages dégradés (industrialisation de la sylviculture et de l'agriculture)
- Les odeurs du centre de compostage
- Le fait de clôturer la forêt pour les chasses
- La circulation.

*Autres éléments :*

- Poules laissées en liberté

Questions n°5 : Quels sont les changements observés ?

*Evolutions positives :*

- L'arrivée de la fibre,
- Plus d'enfants dans le hameau,
- Gel de l'urbanisation,

*Évolutions négatives :*

- Exploitation de la forêt sur les chasses,
- Déboisement accéléré,
- Arrivée d'Horizéo,
- Manque d'entretien des crastes,
- Circulation routière,
- Vent plus fort,
- Odeur du centre de compostage.

Questions n°5 : Protection, valorisation et évolution du cadre de vie

*Éléments de valeur à préserver :*

- La forêt, la tranquillité et le cadre de vie,

*Envies et évolutions souhaitables :*

- Aucune évolution paysagère qui vienne détruire le cadre actuel,
- Retour d'une ferme à Peyon,



Bureau d'études en environnement  
énergies renouvelables et aménagement durable

- Améliorer la gestion de l'eau,
- Planter des haies pour arrêter le vent.

### Cartographie participative :

Une cartographie collaborative était associée au questionnaire afin de pouvoir localiser les éléments en même temps qu'ils étaient cités lors des échanges. Les vignettes étaient de couleurs différentes afin de donner plusieurs niveaux d'information.

Code couleur des post-it :

Question 1 - Bleu : Cadre de vie quotidien ////////////////

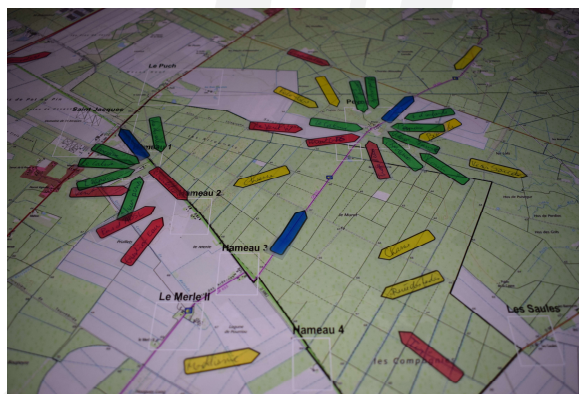
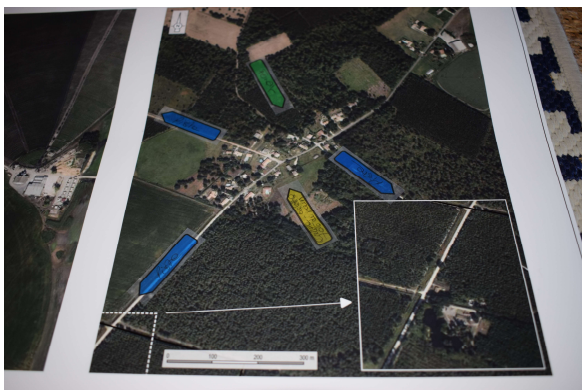
Questions 2 et 3 - Jaune : Éléments remarquables, curiosités //////////////

Questions 4, 5 et 6 - Vert : Éléments appréciés ////////////////

Questions 4, 5 et 6 - Rouge : Éléments déplaisants ////////////////

Le support était composé d'une carte de la zone à l'échelle 1/25 000° ainsi que de cadrage des lieux de vie les plus proches au 1/5 000°.

Les éléments identifiés se sont concentrés au niveau de Peyon et de ses proches environs, notamment car les participants étaient majoritairement des habitants de ce hameau. Comme présenté dans la première partie du questionnaire, ils ont principalement identifié le hameau de Peyon comme lieu fréquenté habituellement, ses proches environs et les pistes et routes permettant notamment de rejoindre Saucats. La forêt est très souvent citée dans les lieux appréciés et fréquentés mais sans désigner un espace en particulier. Il s'agit de l'espace forestier environnant de façon générale.



*Illustrations de l'élaboration collective de la cartographie lors de l'atelier.*



### **Phase II b :**

Suite à ces échanges, le porteur de projet a pu présenter l'avancement aux participants. On note que le projet semblait déjà bien connu de la plupart des personnes présentes qui semblaient avoir des attentes sur le contenu de la présentation, notamment sur la localisation, le dimensionnement et l'emprise des éléments. La seconde phase de questions a suivi cette présentation d'environ 20 minutes.

### **Phase II c :**

Question n°1 : *Quelles sont les nuisances potentielles du projet vis-à-vis du cadre de vie ?*

*Les réponses les plus récurrentes sont :*

- Destruction de la forêt avec une accentuation du risque de vent, voire de tempête,
- Dégradation du cadre naturel et de la biodiversité,
- Craintes d'attirer d'autres industries,
- Augmentation du trafic routier,
- Problème lié à l'eau, avec le potentiel retour de zones marécageuses, un afflux d'eau en aval et un risque sanitaire lié avec la présence de vecteurs de maladies (moustiques, ...),
- Augmentation de la température estivale moyenne,
- Création d'un îlot de chaleur,
- Risques liés à l'hydrogène,
- Inquiétude face au rayonnement électromagnétique du projet,
- Potentielle utilisation de désherbant sous les panneaux pour limiter le couvert végétal,
- Disparition des activités de chasse avec une problématique économique liée.

Question n°2 : *Quels sont les aspects bénéfiques du projet pour le cadre de vie et le paysage ?*

*Les réponses sont absentes ou négatives.*

Question n°3 : *Votre avis sur les mesures présentées par le porteur de projet pour limiter les impacts :*

- C'est le minimum à proposer et toute solution écologique est bonne à prendre,
- Les mesures présentées ne sont pas suffisamment claires et cela semble trop contraignant pour la faune,
- Malgré la mise en place des corridors, les travaux risquent de faire fuir la faune,
- Les bandes plantées sur le pourtour sont trop peu épaisses pour résister au vent et aux tempêtes,
- Les arbres existants doivent être préservés sur le pourtour, des plantations nouvelles mettront du temps à pousser,
- Des questionnements en ce qui concerne la bande de débroussaillage périphérique et savoir quelle surface cela va totaliser pour l'ensemble du projet, est-ce que cette bande fait partie des 1 000 ou des 2 000 hectares.

Plusieurs personnes ne se prononcent pas et une minorité ne craint pas que le projet nuise à son cadre de vie.

Question n°4 : *Votre avis sur d'autres mesures qui pourraient être proposées afin de limiter l'impact.*

- Plantation de haies brise-vent,
- Entretien des crastes dans la ZIP et en aval,
- Limiter la présence des clôtures
- Permettre des zones de promenade
- Capacité du gestionnaire à pouvoir remettre le site à l'état initial suite à la période d'exploitation,
- Que le projet ne se fasse pas,

- Incompatibilité de la forêt avec des panneaux solaires,
- Bande boisée plus large (200 mètres) autour du site.

Question n°5 : *Votre avis pour un bénéfice d'ensemble du projet ?*

- Reprise des éléments de réponse de la question précédente,
- Le principal problème du projet est son gigantisme. 200 hectares de surface de production maximale sembleraient plus raisonnables,
- Citation d'une étude sur le caractère patrimonial de la forêt des Landes de Gascogne réalisée par la DRAFF et qui pourrait être prise en compte dans le cadre du projet HorizéO,
- Aujourd'hui, le massif forestier est menacé, subissant de nombreuses pressions : exploitation forestière, agriculture, urbanisation et infrastructures de production d'énergie. Il faudrait pouvoir réguler tout cela,
- Problème du caractère privé du foncier et donc de la forêt, rendant cet espace difficile à gérer/réguler,
- Nécessité de bien connaître l'avancement des projets sur le territoire. Exemple du stockage batterie Claudia. L'information est arrivée à la fin des travaux,
- Réguler la question de l'énergie au niveau Européen,
- Quel est le rôle de l'électrolyseur ? mieux clarifier les différents éléments du projet.

**Phase III :**

Une courte phase de restitution a suivi cette seconde partie de questions et une synthèse des réponses formulées par les habitants a été présentée. Suite à cela, il a été rappelé le prochain rendez-vous avec les participants pour l'atelier 2 qui aura lieu au courant du mois de mai 2023. Des points de vue seront sélectionnés en prenant en compte ce qui a été soulevé durant le premier atelier par les habitants. Ce choix se fera également en



Bureau d'études en environnement  
énergies renouvelables et aménagement durable

concertation avec le porteur de projet afin de disposer de suffisamment d'éléments pour notamment pouvoir réaliser des photomontages du projet. Il sera proposé des simulations de mesures d'évitement, réduction, compensation ou accompagnement pour favoriser les échanges avec les habitants.

## ANNEXE 1 – Questionnaire et réponses : atelier participatif n°1 – 04 avril 2023

I - Phase de questions sur les enjeux du territoire			
N°1	Quels sont les lieux que vous fréquentez le plus au quotidien ? A la fois dans le secteur d'étude (entre les bourgs de Saucats-Cestas-Le Barp) et au-dehors.		
	Réponses	Thème	Occurrences
	<b>Peyon et alentours</b>		
	<i>Secteur Peyon, la forêt dans le secteur</i>	4	1
	<i>Peyon et forêt alentour "proche"</i>		1
	<i>Peyon (riverain)</i>		2
	<b>D108E2</b>		
	<i>On habite en face de la chasse du Murat</i>	1	1
	<b>D211</b>		
	<i>Pour se rendre à Saucats</i>	1	1
	<b>Saucats</b>		
	<i>Saucats Centre</i>	7	2
	<i>Saucats bourg</i>		5
	<b>Autres</b>		
	<i>Au-dehors : Pessac-centre</i>	17	1
	<i>Le Barp</i>		1
	<i>Entre Peyon et Léognan</i>		1
	<i>Cestas pour le travail</i>		1
	<i>Randonnée en forêt</i>		1
	<i>La randonnée sur le chemin de Compostelle</i>		1
	<i>Les balades en forêt</i>		1
	<i>Cestas</i>		1
	<i>Mérignac</i>		1
	<i>Léognan (pour course = 1)</i>		3
	<i>Gradignan</i>		1
	<i>Aller chercher les champignons</i>		1
	<i>En permanence sur la zone d'étude</i>		1
	<i>Vélo sur les pistes</i>		2
N°2	Pensez à tous les endroits/éléments de ce secteur (dans le triangle Saucats-Cestas-Le Barp) que vous appréciez – qu'ils soient reconnus ou plus « ordinaires » - Citez les plus importants selon vous ?		
	Réponses		Occurrences

	<i>Pistes forestières dans la forêt (en VTT)</i>		1
	<i>Pistes forestières vers Peyon</i>		1
	<i>Marche à pied en forêt</i>		1
	<i>Marche, balade, vélo</i>		1
	<i>Forêts proche Peyon</i>		2
	<i>Marche, balade autour de Peyon, vers Saucats, vers Léognan</i>	11	1
	<i>Le four à pain de Peyon</i>		1
	<i>Les pistes DFCI</i>		1
	<i>Le "quartier" de Peyon</i>		1
	<i>Le lieu de Peyon</i>		1
	<i>Le Mémorial</i>		1
	<i>Mémorial (asso astronomie)</i>		1
	<i>La forêt et son environnement</i>	4	1
	<i>La forêt en totalité</i>		1
	<b>Autres</b>		
	<i>Lagune du Merle -&gt; Douence vélos</i>		1
	<i>Léognan</i>		1
	<i>Lac Bleu</i>	5	1
	<i>Chemin vers Saucats centre</i>		1
	<i>La campagne</i>		1
<b>N°3</b>	<b>Quels loisirs avez-vous dans ce secteur ? Connaissez-vous d'autres loisirs pratiqués sur place ?</b>		
	Réponses		Occurrences
	<b>Balade et forêt</b>		
	<i>Marche à pied en forêt</i>		2
	<i>Promenade à pied et à vélo</i>		1
	<i>Promenades bois pied &amp; à cheval</i>		1
	<i>Marche, balade, vélo</i>		1
	<i>Promenade à pied</i>		2
	<i>La randonnée à pied</i>	13	2
	<i>Promenade sur les pistes blanches autour de Peyon</i>		1
	<i>Cueillette des champignons</i>		1
	<i>Promenade avec le chien</i>		1
	<i>Marcher avec les petits enfants sans danger</i>		1
	<b>Vélo</b>		
	<i>Vélo</i>	9	6

	VTT avec la famille		1
	VTT		1
	Promenade en VTT ~ 30 km x3/semaine		1
	<b>Course à pied</b>		
	Course	1	1
	<b>Chasse</b>		
	Chasse traditionnelle (palombes)	3	1
	Chasse privée (gros gibier, chasse à courre)		1
	Chasse		1
	<b>Ruée des fadas</b>		
	Course la ruée des fadas	2	1
	La ruée des fadas au faisan Doré		1
	<b>Autres</b>		
	école ULM et maquettes d'avion	2	1
	Quad / trial		1
N°4	En habitant ici, qu'est-ce que vous appréciez dans votre cadre de vie (+) ou qu'est-ce qui vous déplaît (-) ? Quelles émotions pouvez-vous ressentir par rapport à ce paysage et à votre cadre de vie.		
	Réponses		Occurrences
	<b>(+) La forêt</b>		
	La forêt	8	5
	L'odeur des pins		1
	Un hameau au cœur de la forêt		1
	Attachement profond à la forêt, identité patrimoniale		1
	<b>(+) Espace</b>		
	L'espace	6	2
	Espace		2
	Paysage		2
	<b>(+) Biodiversité</b>		
	La faune, les oiseaux	9	2
	Le contact avec la nature		2
	Nature		2
	Biodiversité		1
	Les animaux		2
	<b>(+) Calme</b>		
	Le calme	14	6
	Calme		2

	<i>Apaisement</i>		1
	<i>La tranquillité</i>		4
	<i>Sérénité</i>		1
	<b>(+) Autres</b>		
	<i>Le faible niveau de rayonnement électromagnétique</i>	7	1
	<i>Ruralité (activité agricole)</i>		1
	<i>Proximité famille</i>		1
	<i>Vie de village</i>		1
	<i>Cadre préservé</i>		1
	<i>Coupure du travail</i>		1
	<i>Mes chevaux derrière chez moi</i>		1
	<b>(-) Drainage</b>		
	<i>Inondations en cas de fortes pluies</i>	2	1
	<i>Les inondations de notre jardin en hivers</i>		1
	<b>(-) Circulation</b>		
	<i>L'augmentation de la circulation</i>	1	1
	<b>(-) Bruit</b>		
	<i>Le bruit me déplaît</i>	2	1
	<i>Tout ce qui fait du bruit</i>		1
	<b>(-) Vent</b>		
	<i>Vent</i>	3	1
	<i>Vent de plus en plus fort</i>		1
	<i>Tempête de sable noir</i>		1
	<b>(-) Autres</b>		
	<i>Odeur de compostage suivant le vent</i>	8	1
	<i>Sylviculture industrielle =&gt; paysages dégradés</i>		1
	<i>Agriculture intensive</i>		1
	<i>Tirs sportifs</i>		1
	<i>Chasse (l'enfermement de la forêt)</i>		1
	<i>Rien de déplaisant</i>		2
	<i>On vit très bien à Peyon, rien de déplaisant</i>		1
<b>N°5</b>	<b>Dans ce secteur, quelles sont les changements en cours que vous avez pu observer? En positif (+) ou en négatif (-)</b>		
	Réponses		Occurrences
	<b>(+)</b>		
	<i>De + en + d'enfants</i>	8	1
	<i>De + en + plus d'animaux</i>		1



	<i>Fibre en cours d'installation</i>		1
	<i>Plus aucune maison neuve</i>		1
	<i>Limitation de l'étalement urbain</i>		1
	<i>Passage de la fibre optique</i>		2
	<i>Saucats a conservé une dimension humaine</i>		1
	<b>(-) Circulation</b>		
	<i>Il Ya de plus en plus de voitures</i>	6	1
	<i>plus de voitures</i>		1
	<i>Circulation</i>		1
	<i>Circulation (défaut GPS, tracteur)</i>		1
	<i>Augmentation de la circulation</i>		1
	<i>Davantage de circulation, vitesse excessive sur la départementale D211</i>		1
	<b>(-) Drainage</b>		
	<i>Entretien des fossés</i>	1	1
	<b>(-) Vent</b>		
	<i>Vent</i>	1	1
	<b>(-) Autres</b>		
	<i>Chats errants</i>	9	1
	<i>Odeurs de compostage selon la direction du vent</i>		1
	<i>Arrivée du projet HorizeO</i>		4
	<i>Le trafic routier entre Saucats et Jauge</i>		1
	<i>Le déboisement rapide des parcelles forestières</i>		2
<b>N°6</b>	<b>Quels sont les éléments qui ont de la valeur pour vous et qui seraient à entretenir ou préserver? Quelles sont vos envies pour ce territoire, quelles évolutions vous semblent souhaitables?</b>		
	Réponses		Occurrences
	<b>À préserver : le calme</b>		
	<i>Le calme</i>	3	1
	<i>Tranquillité</i>		1
	<i>La tranquillité</i>		1
	<b>À préserver : la forêt</b>		
	<i>Voir des arbres de chez moi</i>	11	1
	<i>Forêt</i>		4
	<i>La forêt avoisinante</i>		1
	<i>La <u>forêt</u> (et tous les corolaires : biodiversité, faune, flore, paysage, etc.)</i>		1
	<i>Préserver la forêt autour de Peyon</i>		1

	<i>Notre forêt</i>		2
	<i>La forêt avec sa tranquillité</i>		1
	<b>À préserver : autres</b>		
	<i>La qualité de l'air</i>	4	1
	<i>Garder un cadre rural, reulé, écriin préservé</i>		1
	<i>Aucune évolution paysagère qui vienne détériorer le paysage</i>		1
	<i>Notre cadre de vie</i>		1
	<b>Évolutions souhaitables : drainage</b>		
	<i>Meilleur entretien des fossés pour évacuer l'eau</i>	4	1
	<i>Améliorer la gestion de l'eau</i>		1
	<i>Entretien des fossés</i>		2
	<b>Évolutions souhaitables : plantation de haies</b>		
	<i>Plantage de haies</i>	5	1
	<i>Plantage de haies -&gt; casser les grands vides agricoles</i>		1
	<i>Barrière vent -&gt; plantage de haie / forêt dans le grand champ</i>		1
	<i>Plantage de haies +++</i>		1
	<i>L'évolution serait de limiter les espaces sans arbres à l'ouest de Peyon</i>		1
	<b>Évolutions souhaitables : autres</b>		

II - Phase de questions relatives au projet présenté		
N°1	Selon vous, quels aspects du projet présenté pourraient nuire à votre cadre de vie ou au paysage de ce secteur?	
	Réponses	Occurrences
	<b>La destruction du milieu actuel, forêt, paysage</b>	
	<i>Raser la forêt</i>	2
	<i>Perturber la faune &amp; flore</i>	1
	<i>Les impacts environnementaux (faune, climat)</i>	1
	<i>Les bordures rasées sur 50 m (= des centaines d'hectares au final)</i>	1
	<i>Déboisement</i>	1
	<i>Destruction de la faune locale</i>	1
	<i>Destruction de la forêt</i>	1
	<i>Destruction de 1000 ha de forêt</i>	1
	<i>Destruction de la biodiversité et du rural (engins et camions)</i>	1
	<i>Dégradation du cadre de vie</i>	1
	<i>Destruction de la forêt qui va engendrer des problèmes de vent</i>	1
	<b>La visibilité du projet</b>	
	<i>Pollution visuelle due aux installations</i>	1
	<i>La vue</i>	1
	<b>Le vent</b>	
	<i>Protection au niveau du vent</i>	
	<u><i>Le vent</i></u>	3
	<i>La problématique du vent serait empirée</i>	1
	<i>Le projet va agrandir la surface déboisée donc ajouter des protections pour le vent venant de l'ouest de Peyon</i>	1
	<i>Le parc doit être bordé entièrement par des arbres/haies pour se protéger du vent et de l'aménagement du parc</i>	1
	<b>Le risque du niveau des nappes</b>	
	<i>Risque de faire monter les nappes phréatiques</i>	1
	<u><i>L'eau</i></u>	2
	<i>Quid de la gestion des eaux de pluie</i>	1
	<i>Création de zones marécageuses et risque sanitaire</i>	1
	<b>Le risque lié à l'hydrogène</b>	
	<i>L'emplacement de la brique hydrogène et les risques liés</i>	1
	<i>Risques vis-à-vis hydrogène</i>	1
	<i>La brique hydrogène (risques)</i>	1
		1
	<b>La circulation</b>	
	<i>Circulation de camions (bruit, voirie)</i>	1
	<i>Nuisances dues aux passages des camions</i>	1

	<i>Augmentation de la circulation / va et vient infernal pendant les travaux et après pour la maintenance</i>	1
	<b>Autres</b>	
	<i>La possibilité d'une augmentation de la température ambiante</i>	1
	<i>L'immensité du projet</i>	1
	<i>Les travaux d'implantation</i>	1
	<i>Inquiétude ++ sur les phénomènes insondables à savoir un "champ énergétique" à proximité des habitations</i>	1
	<i>Problème de l'eau</i>	1
	<i>La pollution du site dû à l'usage de désherbant sous les panneaux photovoltaïques</i>	1
	<i>Destruction de la faune et la flore</i>	1
	<i>NSPP</i>	0
<b>N°2</b>	<b>Selon vous, quels aspects du projet présenté seraient bénéfiques à votre cadre de vie ou au paysage de ce secteur?</b>	
	Réponses	Occurrences
	<i>Ben... Aucun...</i>	4
	<i>RAS</i>	1
	<i>Aucun bénéfice pour notre cadre de vie</i>	1
	<i>Point d'interrogation</i>	1
	<i>Abandon du projet</i>	1
	<i>NSPP</i>	3
<b>N°3</b>	<b>Que pensez-vous des mesures d'intégration possibles présentées avec le projet (plantations en pourtour de parcelle, corridors écologiques, suppression du Data Center, pâturage ovin, agro-voltaïsme ou maraîchage...).</b>	
	Réponses	Occurrences
	<b>Plantations en pourtour de parcelle</b>	
	<i>Plantations en pour tour de parcelle pour éviter la pollution visuelle - indispensable</i>	1
	<i>Nécessaire de planter un pourtour forestier à la périphérie et en bordure du chemin de Compostelle</i>	1
	<i>Les plantations en pourtour ne tiendront pas face aux vents</i>	1
	<i>Les plantations de contour mettront longtemps à pousser et ne tiendront pas aux vents</i>	1
	<b>Corridors écologiques</b>	
	<i>Corridors écologiques : peu d'utilité car la faune aura disparu avec les travaux</i>	1
	<b>Suppression du Data Center</b>	
	<i>Un Data Center peut être implanté n'importe où...</i>	1
	<b>Pâturage ovin</b>	
	<i>Le pâturage ovin peut se faire n'importe où, et surtout dans les prés</i>	1
	<b>Agrovoltaïsme ou maraîchage</b>	

	<i>Les expérimentations agrivoltaïsme peuvent se faire sur des parcelles agricoles existantes</i>	1
	<b>Ensemble des mesures</b>	
	<i>Indispensable</i>	1
	<i>Insuffisantes et pas claires</i>	1
	<b>Autres</b>	
	<i>Pas proportionné sur la présentation (ndr : échelle des documents graphiques)</i>	1
	<i>Les mesures présentées représentent le minimum à effectuer dans le cadre de ce projet</i>	2
	<i>Toute solution écologique est bonne à prendre</i>	1
	<i>NSPP</i>	1
<b>N°4</b>	<b>Avez-vous des idées de mesures d'accompagnement pour limiter les impacts du projets sur votre cadre de vie et sur le paysage du secteur?</b>	
	Réponses	Occurrences
	<b>Plantation et gestion</b>	
	<i>Plantation de haies</i>	1
	<i>Le + de bande de forêt &amp; épaisse</i>	1
	<i>Laisser une bande de forêt de 200 mètres tout autour du site pour ne rien voir</i>	1
	<b>Masque visuel</b>	
	<i>Ne pas voir les installations/panneaux de l'extérieur</i>	1
	<b>Vent</b>	
	<i>Planter des haies pour couper le vent</i>	1
	<i>Planter des arbres qui résistent au vent</i>	1
	<b>Fossés</b>	
	<i>Entretien des fossés</i>	1
	<i>Envisager un réseau de fossés et leurs évacuations à l'extérieur du site</i>	1
	<b>Cloture</b>	
	<i>Le moins de cloture possible</i>	1
	<b>Usages</b>	
	<i>Zone de promenade</i>	1
	<b>Autres</b>	
	<i>Oui : renoncer à un projet écocide, et penser à installer les panneaux sur des sites déjà anthropisés (des dizaines de millier d'ha en Gironde). Se référer à l'esprit et la lettre de la loi du 10 mars 2023 (relative à l'accélération de la production d'énergies renouvelables) -&gt; éviter les projets qui entraînent des défrichements forestiers de + de 25 ha (ici c'est juste 40 fois plus!)</i>	1
	<i>Apporter des garanties quand à la restitution du site à son état originel suite à la période de production</i>	1
	<i>Que le projet ne se fasse pas</i>	1
	<i>NSPP</i>	1

N°5	Quelles sont vos attentes pour qu'un projet de ce type qui soit bénéfique au territoire et à ses habitants ?	
	Réponses	Occurrences
	<b>Vent</b>	
	<i>Protection du vent</i>	1
	<b>Fossés</b>	
	<i>Gestion des eaux (fossés)</i>	1
	<b>Ailleurs</b>	
	<i>Le mettre ailleurs, sur plusieurs sites bien choisis. Et tant qu'à faire, pas forestiers.</i>	1
	<b>Autres</b>	
	?	1
	<i>Aucune attente</i>	1
	<i>Aucun bénéfice pour les habitants</i>	1
	<i>Que le projet n'aboutisse pas</i>	1
	<i>Le problème de ce projet est son gigantisme. Un site de dimension plus modeste aurait été mieux perçu par le territoire et les habitants, en conscience des enjeux environnementaux</i>	1
	<i>NSPP</i>	3

## ANNEXE 2 – Cartographie participative : atelier participatif n°1 – 04 avril 2023

Carte des éléments paysagers remarquables élaborée avec les participants à atelier :



